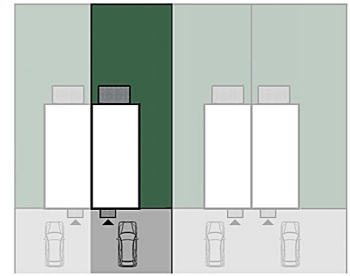
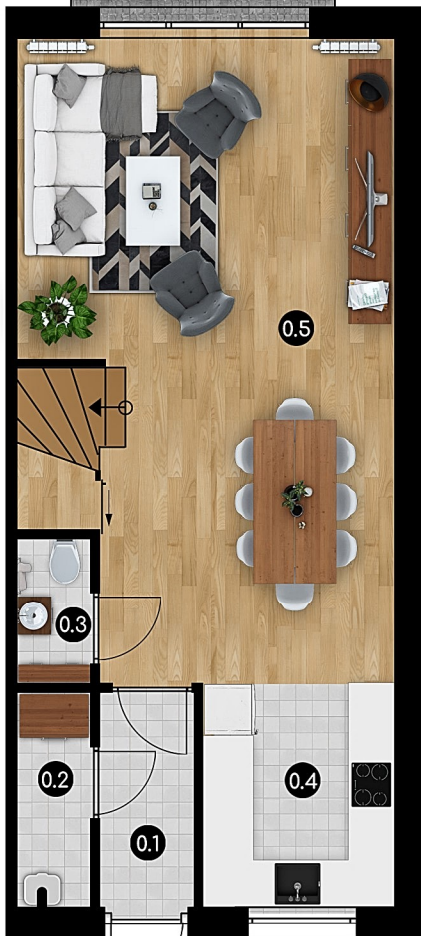
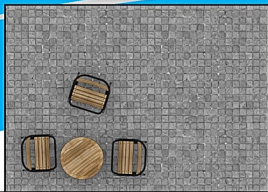


DOMY Maszewska 3

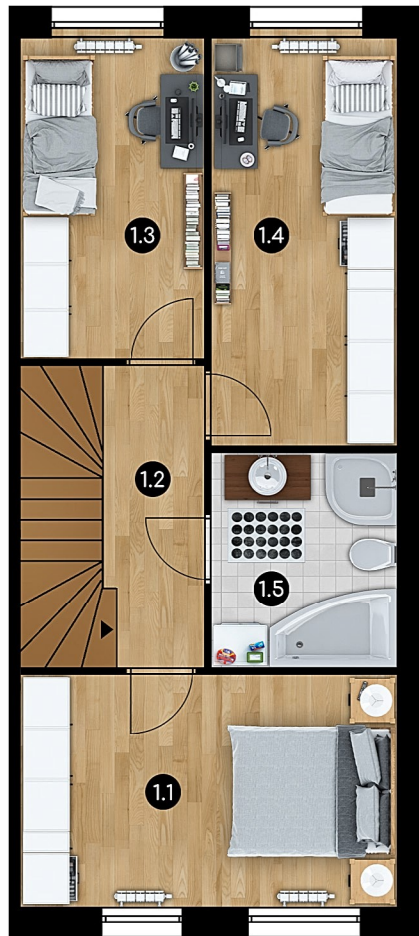


**Maszewska
3A lok. 2**



Parter

- 0.1 Wiatrołap - 3.24 m²
- 0.2 Pom. gospodarcze - 2.51 m²
- 0.3 WC - 1.1 m²
- 0.4 Aneks kuchenny - 6.72 m²
- 0.5 Salon z jadalnią - 33.93 m²
- Razem - 47.50 m²**

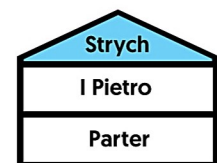


Piętro

- 1.1 Pokój - 13.67 m²
- 1.2 Korytarz + schody - 8.71 m²
- 1.3 Pokój - 11.89 m²
- 1.4 Pokój - 9.21 m²
- 1.5 Łazienka - 6.22 m²
- Razem - 49.75 m²**



Strych



Łączna pow. użytkowa: 97,25 m² + strych

**Zapraszamy
do kontaktu**

+48 795 470 620

biuro@domymaszewska.pl



Kando Andrzej Nowak
ul. Gniewska 28, 60-454 Poznań

www.domymaszewska.pl