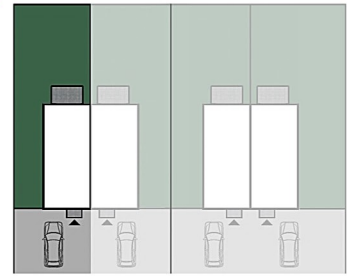


# DOMY Maszewska 3

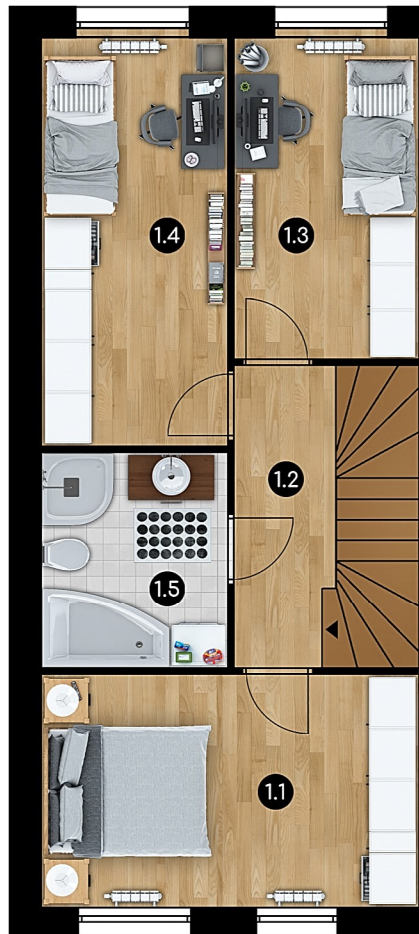


## Maszewska 3A lok. 1



### Parter

- 0.1 Wiatrołap - 3.24 m<sup>2</sup>
  - 0.2 Pom. gospodarcze - 2.51 m<sup>2</sup>
  - 0.3 WC - 1.1 m<sup>2</sup>
  - 0.4 Aneks kuchenny - 6.72 m<sup>2</sup>
  - 0.5 Salon z jadalnią - 33.93 m<sup>2</sup>
- Razem - 47.50 m<sup>2</sup>**

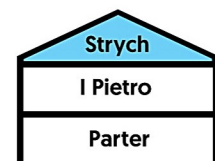


### Piętro

- 1.1 Pokój - 13.67 m<sup>2</sup>
  - 1.2 Korytarz + schody - 8.71 m<sup>2</sup>
  - 1.3 Pokój - 11.89 m<sup>2</sup>
  - 1.4 Pokój - 9.21 m<sup>2</sup>
  - 1.5 Łazienka - 6.22 m<sup>2</sup>
- Razem - 49.75 m<sup>2</sup>**



### Strych



**Łączna pow. użytkowa: 97,25 m<sup>2</sup> + strych**

## Zapraszamy do kontaktu

+48 795 470 620

biuro@domymaszewska.pl



Kando Andrzej Nowak  
ul. Gniewska 28, 60-454 Poznań

www.domymaszewska.pl